

# Quines icones trobaràs al MANGA BCN?



Durant el Manga BCN el recinte  
estarà senyalitzat amb icones.

A continuació trbaràs l'equivalència  
d'aquestes icones amb pictogrames  
perquè et resulti més fàcil orientar-te  
per l'espai.

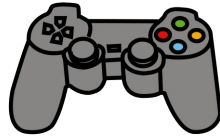


Pictogrames d'[Arasaac](#)

**STANDS** 



**Nintendo**



**FANZINES** 

**ARTIST ALLEY** 



**EXPOSICIÓN  
'TOKYO GENSO'** 



**KIZUNA NIHON** 絆

Kizuna Nihon és una zona on hi ha representació del Consulat Japonès i fan activitats com escriure el nom, origami, gastronomia, turisme, etc... “kizuna” significa algo així com cooperació



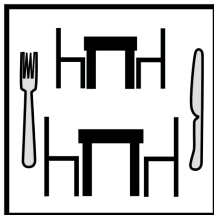
**MANGA** STREAM **STAGE**



**GUARDARROPA** 



**COMEDOR INTERIOR** 



**PUNTO DE INFORMACIÓN** 



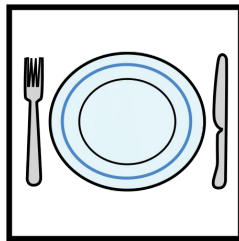
**TIENDA OFICIAL** 



**RULETA - SORTEOS** 



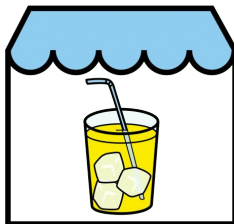
**FOODTRUCKS** 



**COMEDOR EXTERIOR** 



**BAR / BEBIDAS** 



ZONA  
ACTIVIDADES



**NIHON RYORI** 

**MANGAKIDS**

ACADEMY / MANGATECA  
PINTACARAS / DIY



**COOL JAPAN** 

**NIHONGO EXPERIENCE SHIRO & KURO** 

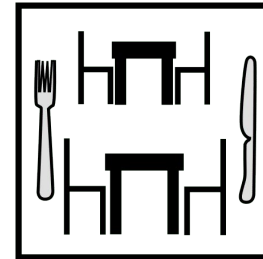
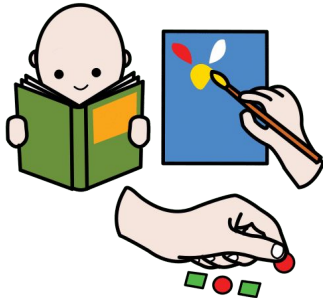
**TALLER MANGA & ANIME** 

**EXPOSICIÓN 'ITADAKIMANGA'** 

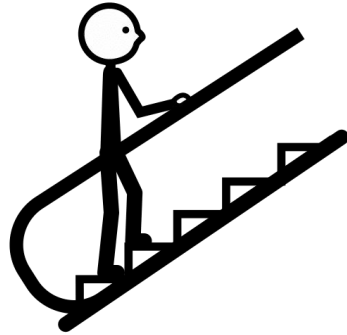
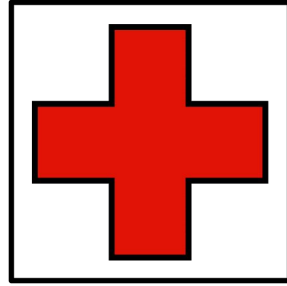
**EXPOSICIÓN '35 ANYS DE TOTORO'** 

**EXPOSICIÓN 'MANGAKIDS ACADEMY'** 

**EXPOSICIÓN 'FANTASY MANGA'** 

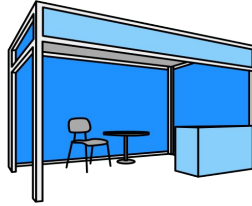


Nihon ryori seria  
una tipus de  
gastronomia  
japonesa



# **STANDS MERCHANDISING**

---



---

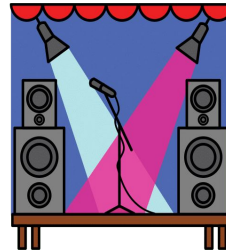
## **MANGA SPORTS**

---



---

## **DANCE STAGE**





**GRAN ESCENARIO**



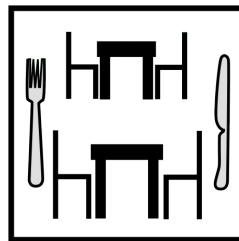
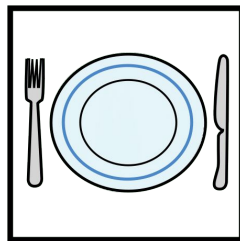
**COSPLAY ZONE**



**MEET & GREET ARTISTS**



**COMEDOR INTERIOR**





FEDERACIÓ CATALANA **D'AUTISME**

[www.fedcatalanautisme.org](http://www.fedcatalanautisme.org)

[info@fedcatalanautisme.org](mailto:info@fedcatalanautisme.org)